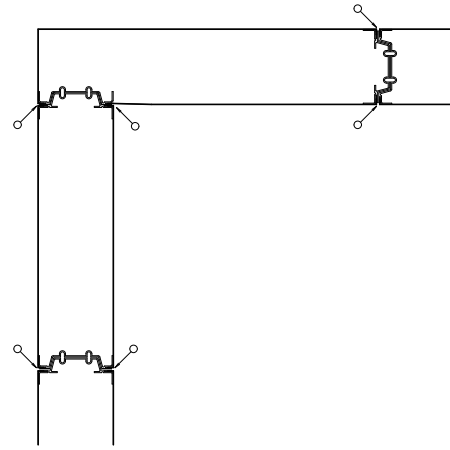
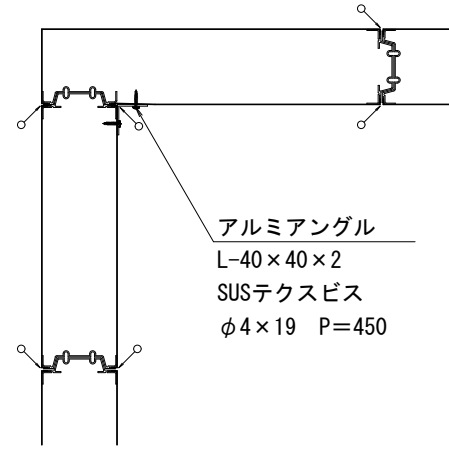


コーナー部納まり図

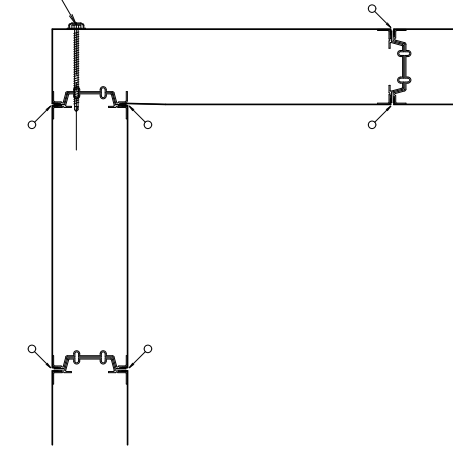


突き合わせタイプ (Ⅰ)



突き合わせタイプ (Ⅱ)

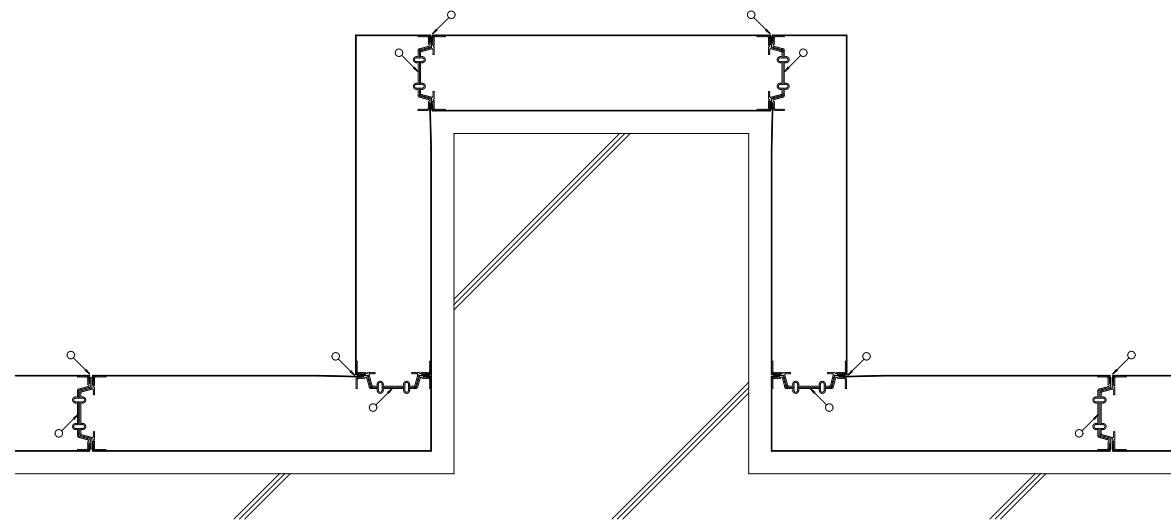
六角ヘックス
樹脂キャップ付
又は コーチスクリュー



突き合わせタイプ (Ⅲ)

∩ : シリコンコーキングを示します。

柱巻き部納まり図



標準タイプ

∩ : シリコンコーキングを示します。