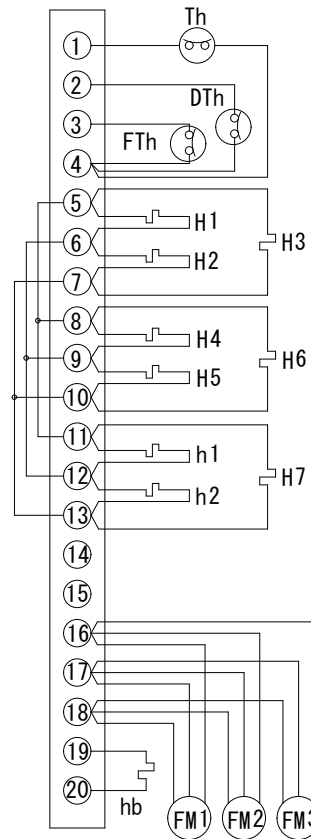


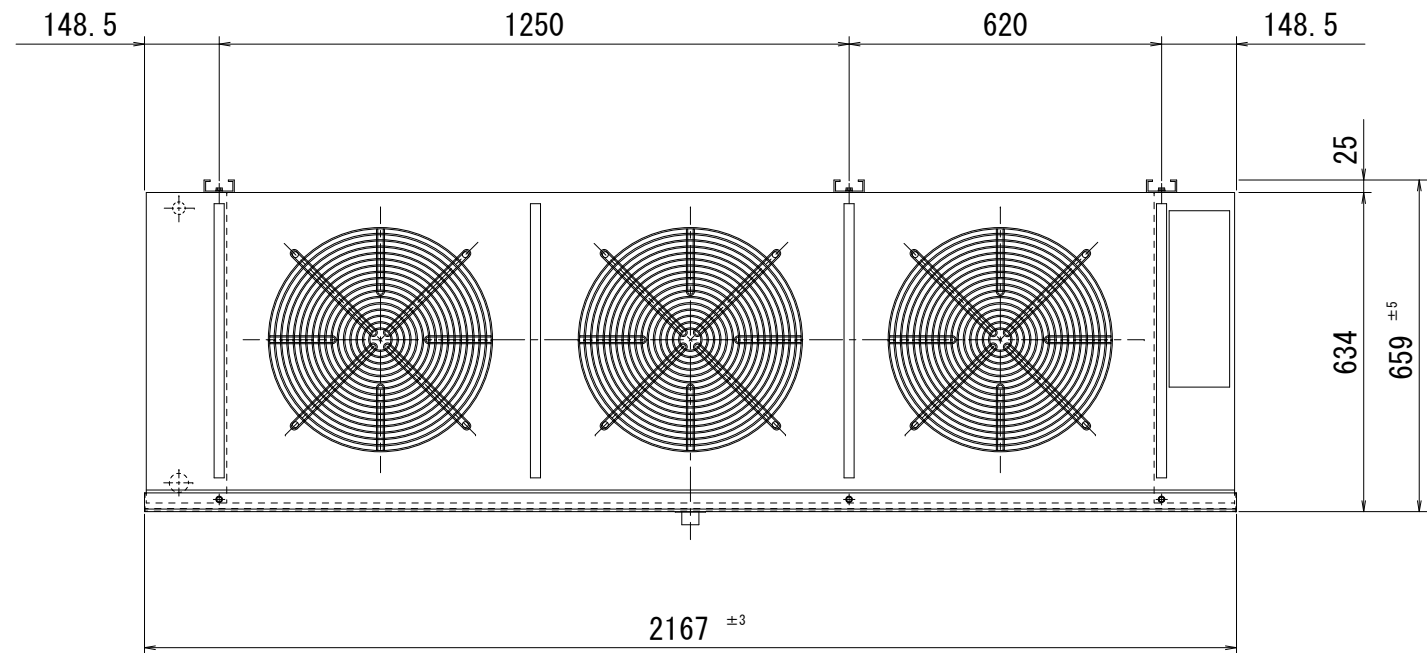
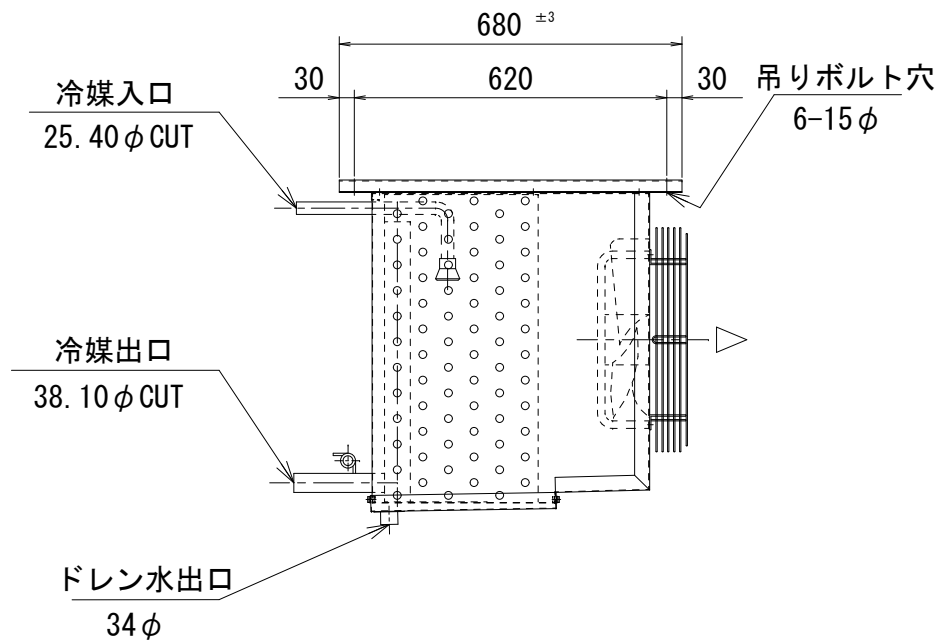
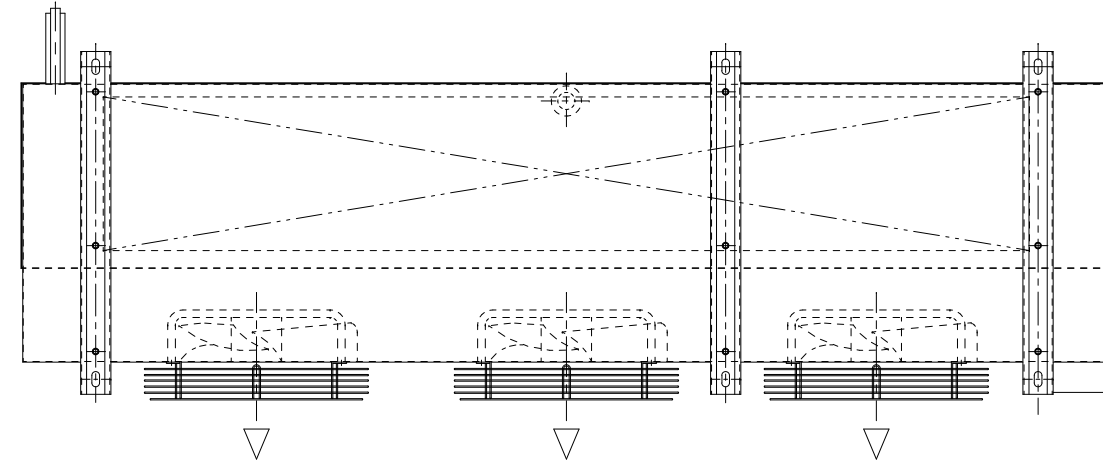
端子箱内結線図



Th: 過熱防止器
 FTh: ファン遅延サーモ
 DTh: デフロスト終了サーモ
 H1~6: デフロストヒーター
 h1~2: ドレンパンヒーター
 H7: ファンガードヒーター
 hb: ボックスヒーター
 FM1~3: ファンモーター

仕様

冷却コイル	6列 * 12段 * 1840有効長 5 / 8 管	ファンモーター電流	3.0/3.3A
フィンピッチ	7mm	風量	186/210m ³ /min
外表面伝熱面積	96.1m ²	デフロストヒーター	1300W*6
冷凍能力 (TD=5°C)	13.5/14.4Kw	ドレンパンヒーター	1800W*2
冷凍能力 (TD=7°C)	18.8/20.2Kw	ファンガードヒーター	1200W*1
冷凍能力 (TD=10°C)	26.9/28.8Kw	キャビネット	SUS430
ファン	400φ*3	使用電源	3Φ-200V-50/60Hz
ファンモーター (出力)	3φ-200V-150/220W*3	概算重量	136Kg
ファンモーター (入力)	3φ-200V-190/250W*3		



記事

株式会社



作図
R3 年 1 月 27 日

名称
SG-2000RT

縮尺 1/15

図番
2-3-6