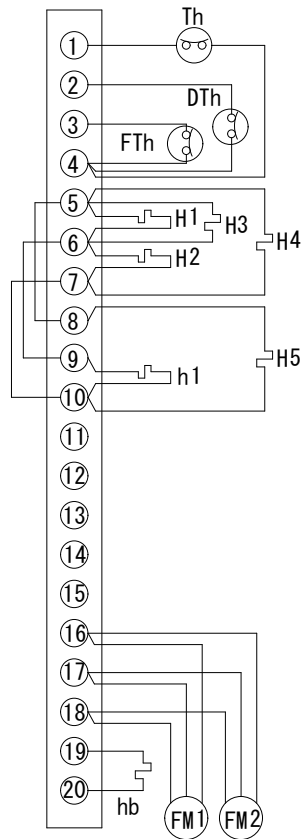


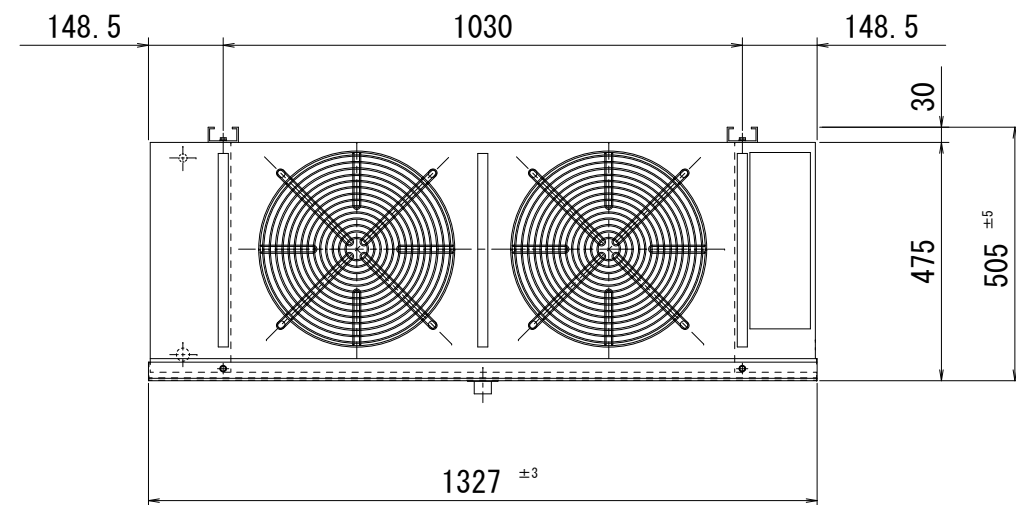
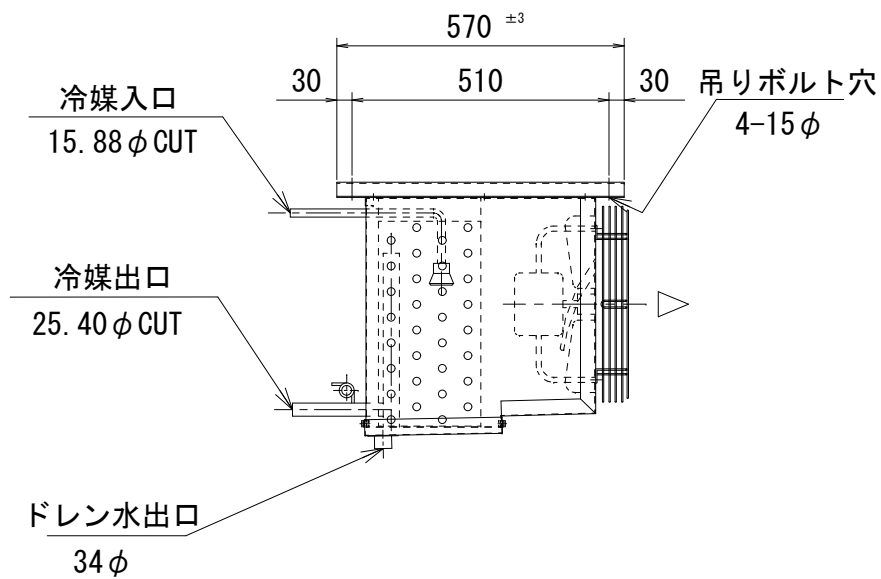
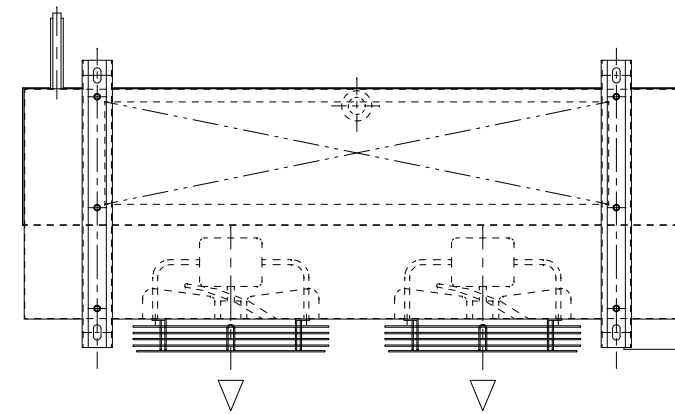
端子箱内結線図



Th: 過熱防止器
 FTh: ファン遅延サーモ
 DTh: デフロスト終了サーモ
 H1~4: デフロストヒーター
 h1: ドレンパンヒーター
 H5: ファンガードヒーター
 hb: ボックスヒーター
 FM1~2: ファンモーター

仕様

冷却コイル	4列 * 8段 * 1000有効長 5 / 8 管	ファンモーター電流	1.48/1.68A
フィンピッチ	6mm	風量	58/69m ³ /min
外表面伝熱面積	26.9m ²	デフロストヒーター	630W*4
冷凍能力 (TD=5°C)	3.8/4.0Kw	ドレンパンヒーター	900W*1
冷凍能力 (TD=7°C)	5.3/5.6Kw	ファンガードヒーター	450W*1
冷凍能力 (TD=10°C)	7.5/8.1Kw	キャビネット	SUS430
ファン	350φ*2	使用電源	3Φ-200V-50/60Hz
ファンモーター (出力)	3φ-200V-80/79W*2	概算重量	55Kg
ファンモーター (入力)	3φ-200V-104/140W*2		



記事

株式会社



作図
R2 年12 月 8 日

名称
SG-500RT

縮尺 1/15

図番
2-3-2