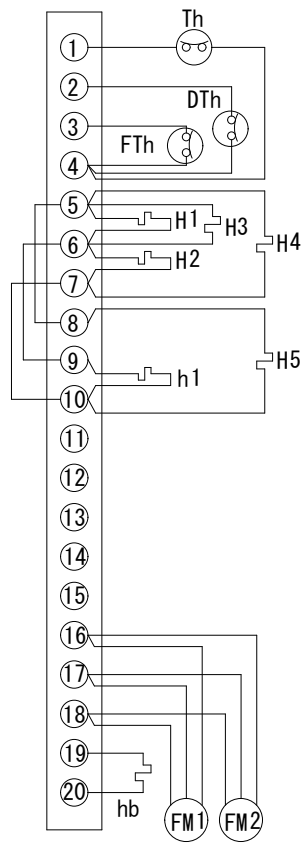


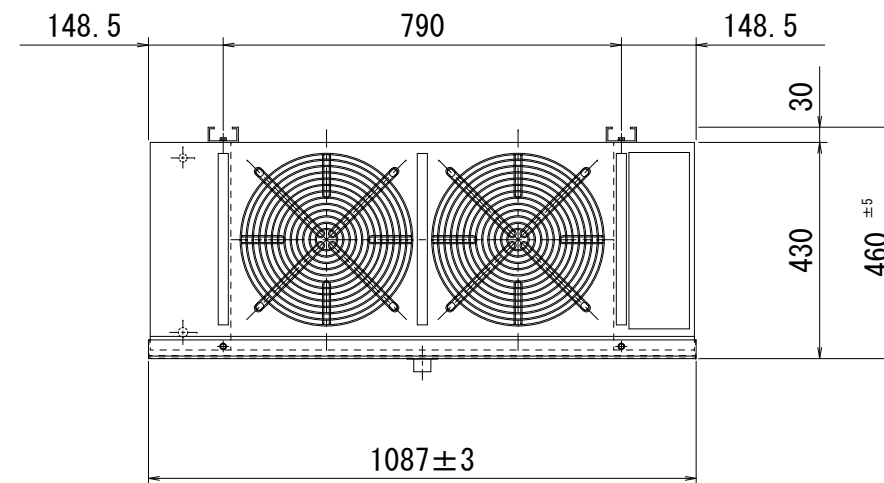
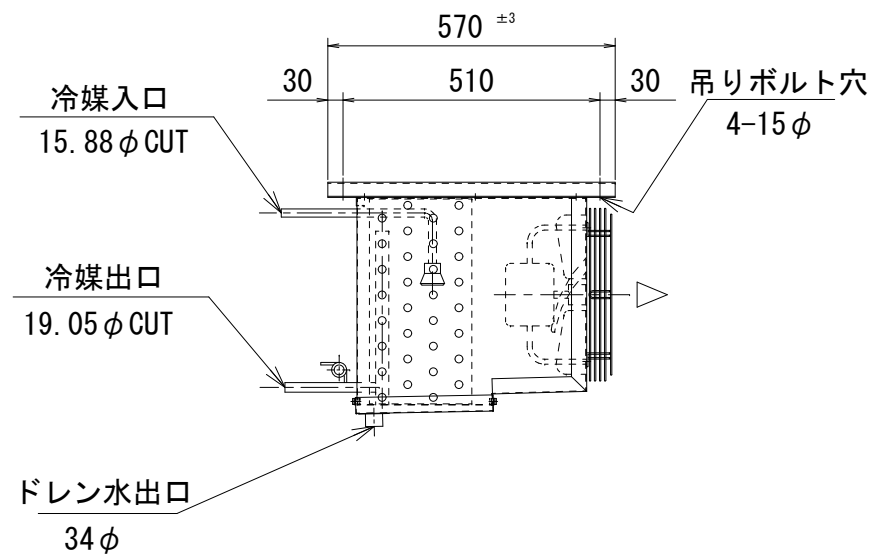
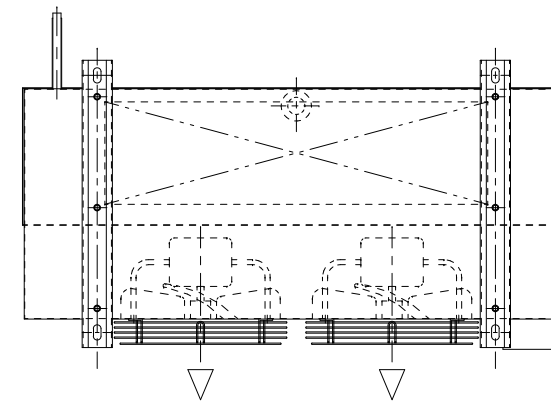
端子箱内結線図



Th: 過熱防止器
 FTh: ファン遅延サーモ
 DTh: デフロスト終了サーモ
 H1~4: デフロストヒーター
 h1: ドレンパンヒーター
 H5: ファンガードヒーター
 hb: ボックスヒーター
 FM1~2: ファンモーター

仕様

冷却コイル	4列 * 8段 * 760有効長 5/8管	ファンモーター電流	1.3/1.4A
フィンピッチ	6mm	風量	44/52m ³ /min
外表面伝熱面積	20.4m ²	デフロストヒーター	470W*4
冷凍能力 (TD=5°C)	2.9/3.1Kw	ドレンパンヒーター	600W*1
冷凍能力 (TD=7°C)	4.0/4.3Kw	ファンガードヒーター	380W*1
冷凍能力 (TD=10°C)	5.7/6.1Kw	キャビネット	SUS430
ファン	300φ*2	使用電源	3Φ-200V-50/60Hz
ファンモーター (出力)	3φ-200V-80/79W*2	概算重量	48Kg
ファンモーター (入力)	3φ-200V-62/72W*2		



記事

株式会社



作図
 R2年12月7日

名称
 SG-400RT

縮尺 1/15

図番
 2-3-1