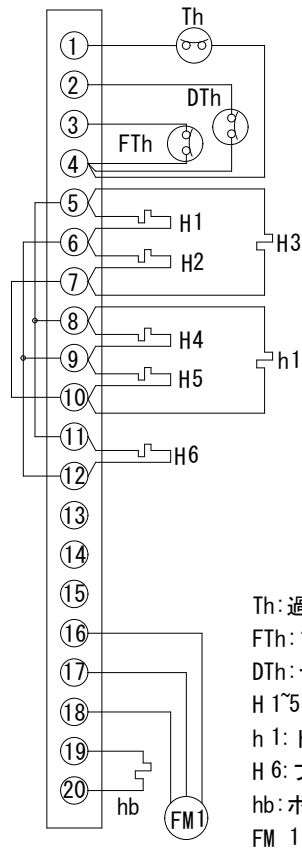


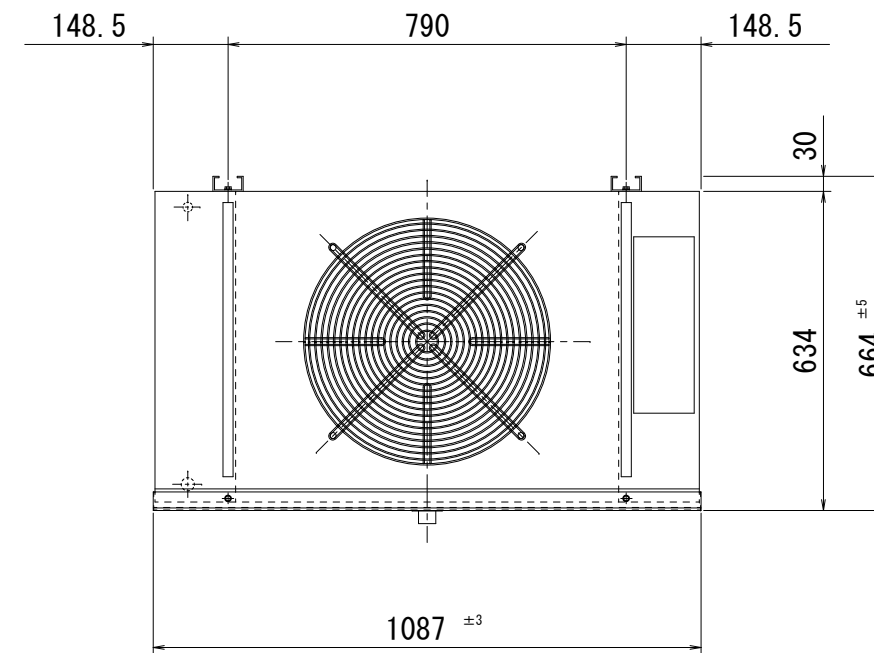
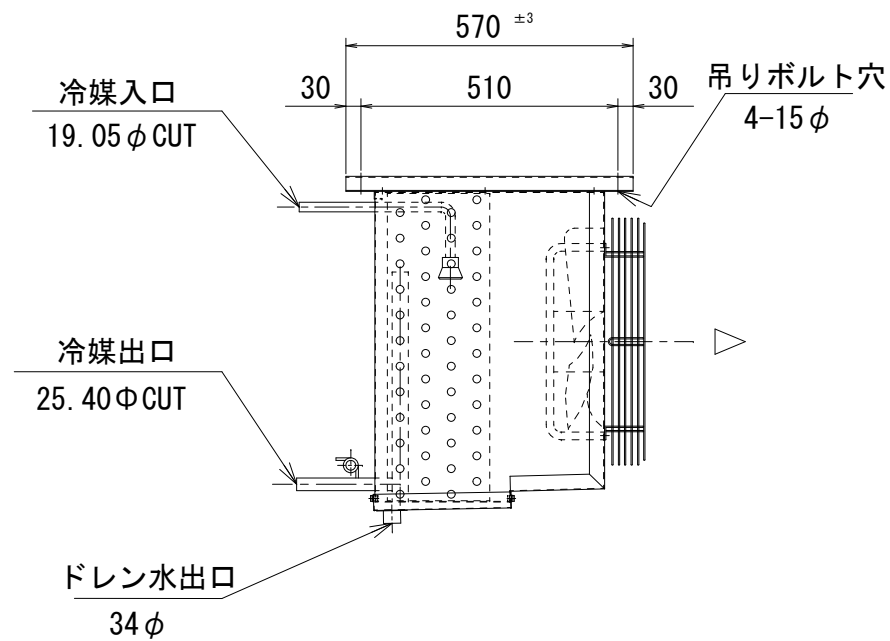
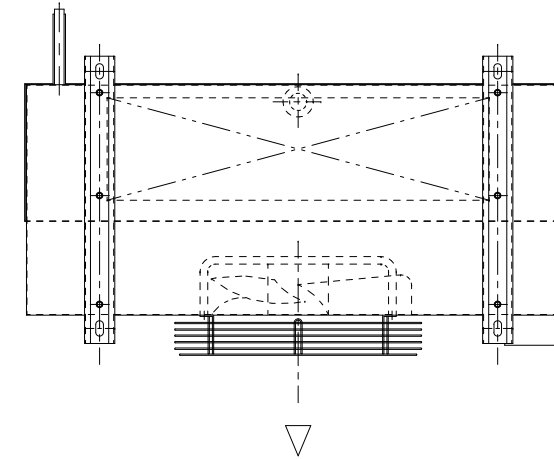
端子箱内結線図



Th: 過熱防止器
 FTh: ファン遅延サーモ
 DTh: デフロスト終了サーモ
 H1~5: デフロストヒーター
 h1: ドレンパンヒーター
 H6: ファンガードヒーター
 hb: ボックスヒーター
 FM1: ファンモーター

仕様

冷却コイル	4列 * 12段 * 760有効長 5 / 8 管	ファンモーター電流	1.9/2.1A
フィンピッチ	8mm	風量	60/90m ³ /min
外表面伝熱面積	23.5m ²	デフロストヒーター	600W*5
冷凍能力 (TD=5°C)	2.9/3.2Kw	ドレンパンヒーター	750W*1
冷凍能力 (TD=7°C)	4.1/4.4Kw	ファンガードヒーター	300W*1
冷凍能力 (TD=10°C)	5.9/6.3Kw	キャビネット	SUS430
ファン	450φ*1	使用電源	3Φ-200V-50/60Hz
ファンモーター (出力)	3φ-200V-270/390W*1	概算重量	60Kg
ファンモーター (入力)	3φ-200V-350/490W*1		



記事

令和3年8月より、ヒーター結線方法変更

株式会社



作図
 R3年2月1日

名称
 SG-500LT

縮尺 1/15

図番
 2-4-1