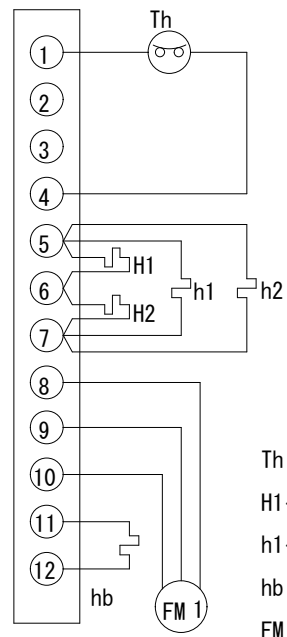
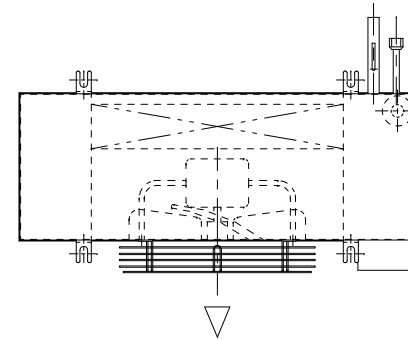


端子箱内配線図

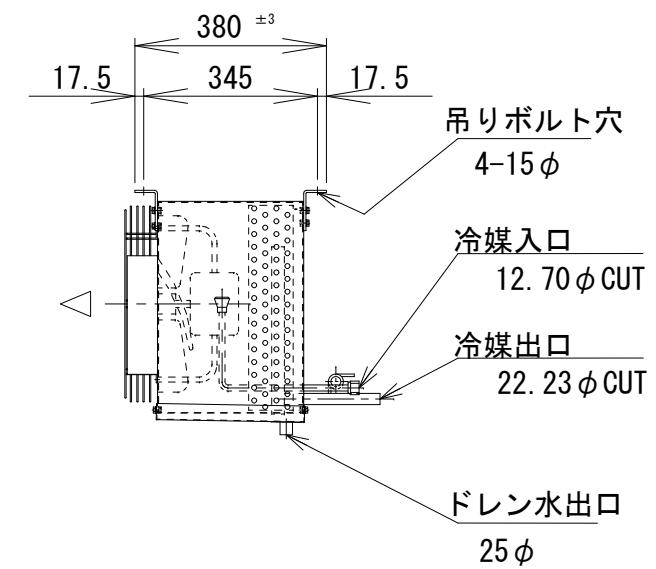
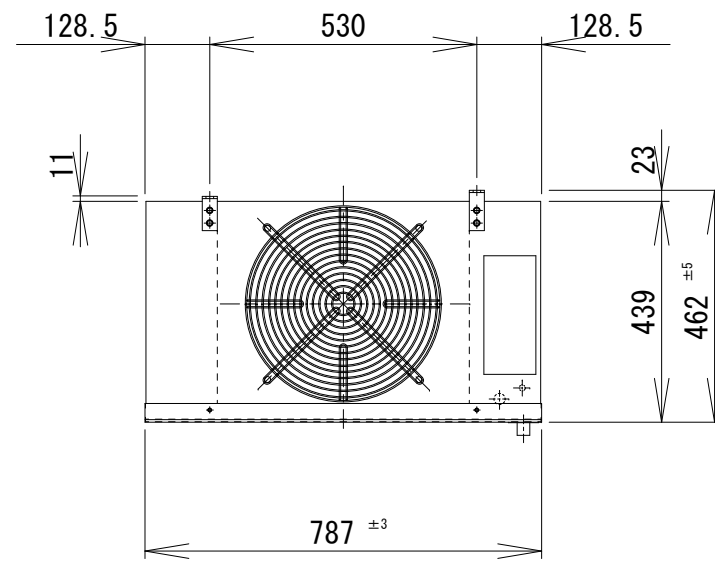


Th: 過熱防止器
 H1~2: デフロストヒーター
 h1~2: ドレンパンヒーター
 hb: ボックスヒーター
 FM 1: ファンモーター



仕様

冷却コイル	4列 * 16段 * 500有効長 3/8管
フィンピッチ	4.23mm
外表面伝熱面積	8.4m ²
冷凍能力 (TD=5°C)	1.2/1.3Kw
冷凍能力 (TD=7°C)	2.1/2.2Kw
冷凍能力 (TD=10°C)	3.6/3.7Kw
ファン	350φ*1
ファンモーター (出力)	80/79W*1
ファンモーター (入力)	104/140W*1
ファンモーター (電流)	0.74/0.82A
風量	33/35m ³ /min
霜取ヒーター	500W*2
ドレンパンヒーター	200W*2
電源	3Φ-200V 50/60Hz
キャビネット	SUS430
概算重量	26Kg



記事

株式会社



作図
R3年2月10日

名称
SG-300HM

縮尺 1/15

図番
2-2-31