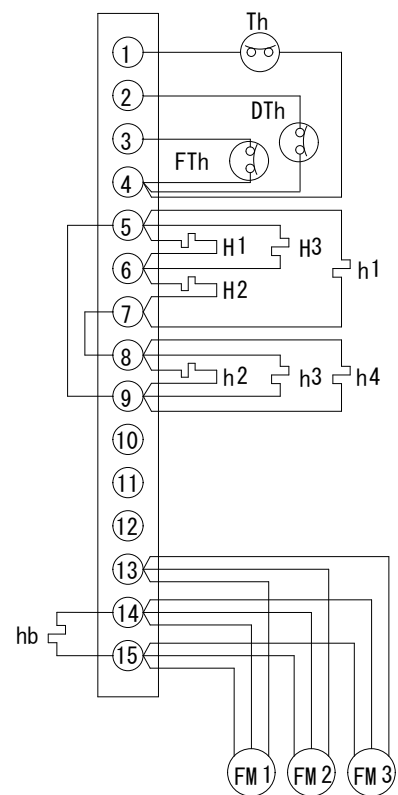
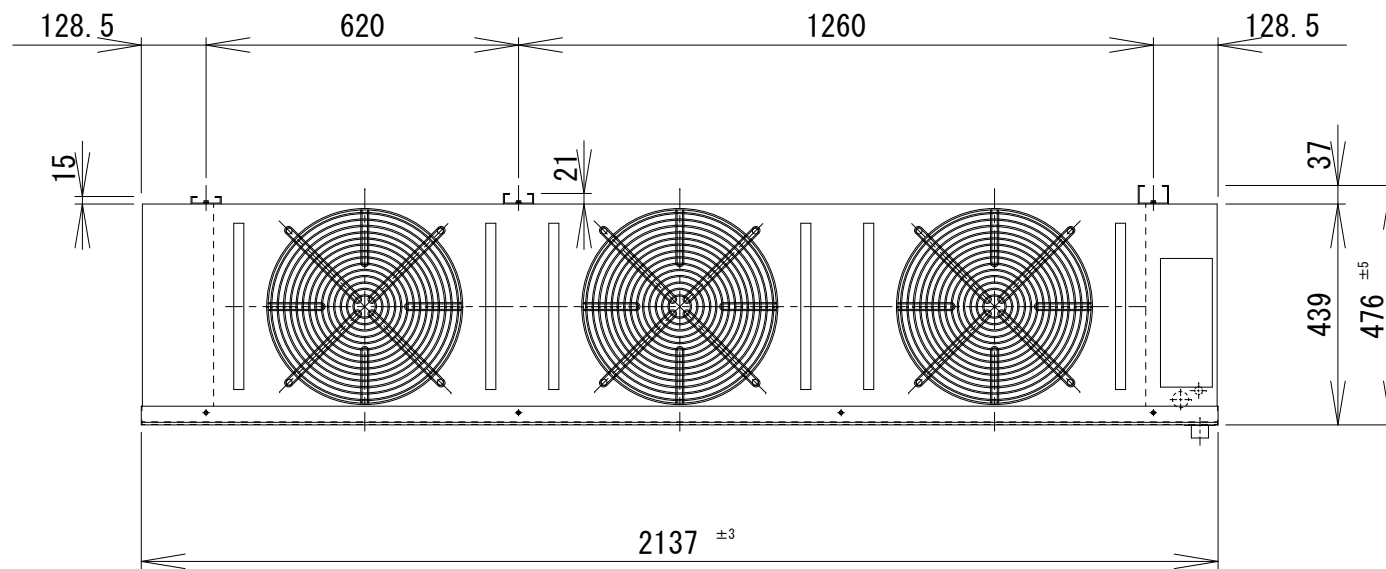
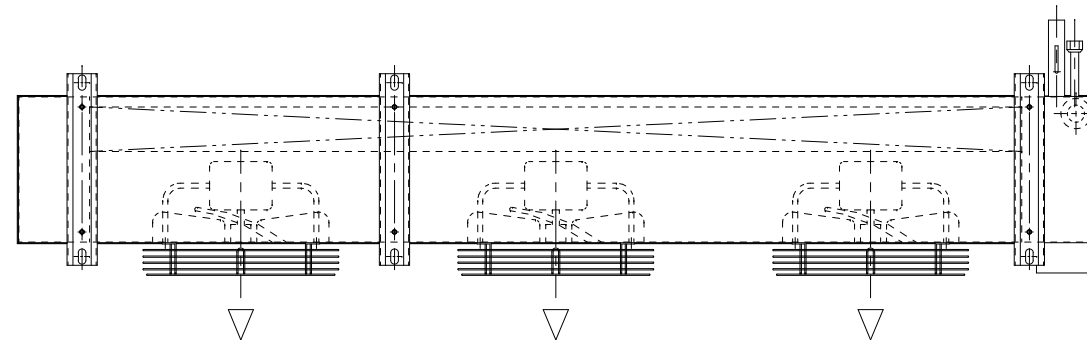


端子箱内配線図

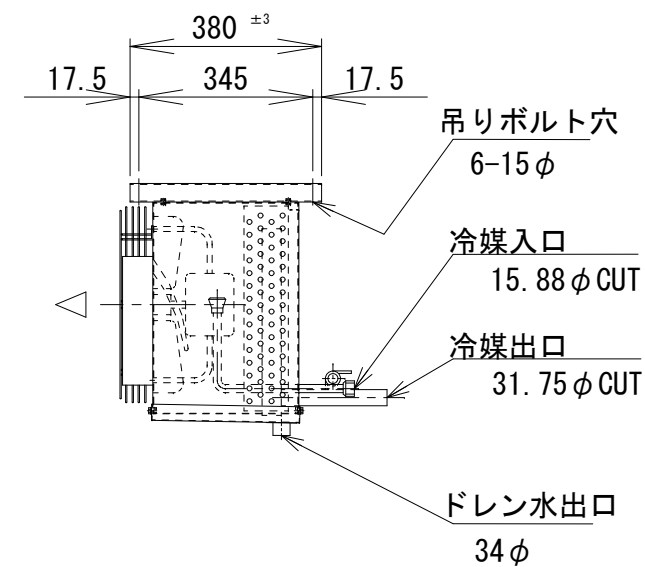


- Th: 過熱防止器
- FTh: ファン遅延サーモ
- DTh: デフロスト終了サーモ
- H1~2: デフロストヒーター
- H3: 中管板ヒーター
- h1~4: ドレンパンヒーター
- hb: ボックスヒーター
- FM1~3: ファンモーター



仕様

冷却コイル	4列 * 15段 * 1850有効長 3/8管
フィンピッチ	6.35mm
外表面伝熱面積	21.47m ²
冷凍能力 (TD=5°C)	3.2/3.4Kw
冷凍能力 (TD=7°C)	5.1/5.5Kw
冷凍能力 (TD=10°C)	8.3/8.8Kw
ファン	350φ*3
ファンモーター (出力)	80/79W*3
ファンモーター (入力)	104/140W*3
ファンモーター (電流)	2.22/2.46A
風量	120/142m ³ /min
霜取ヒーター	1.4Kw*2
ドレンパンヒーター	250W*4
電源	3Φ-200V 50/60Hz
キャビネット	SUS430
概算重量	63Kg



記事

株式会社



作図
R3年2月25日

名称
SG-1000HL

縮尺 1/15

図番
2-2-24