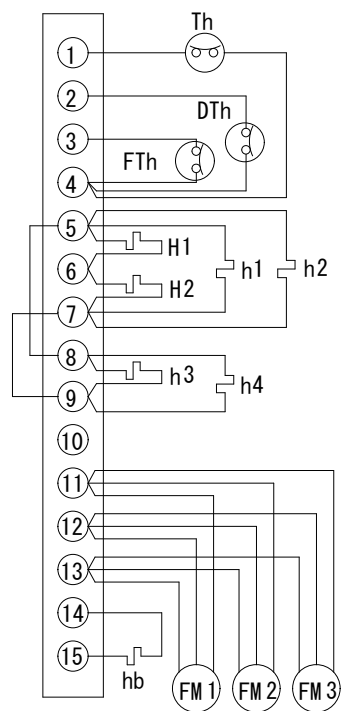
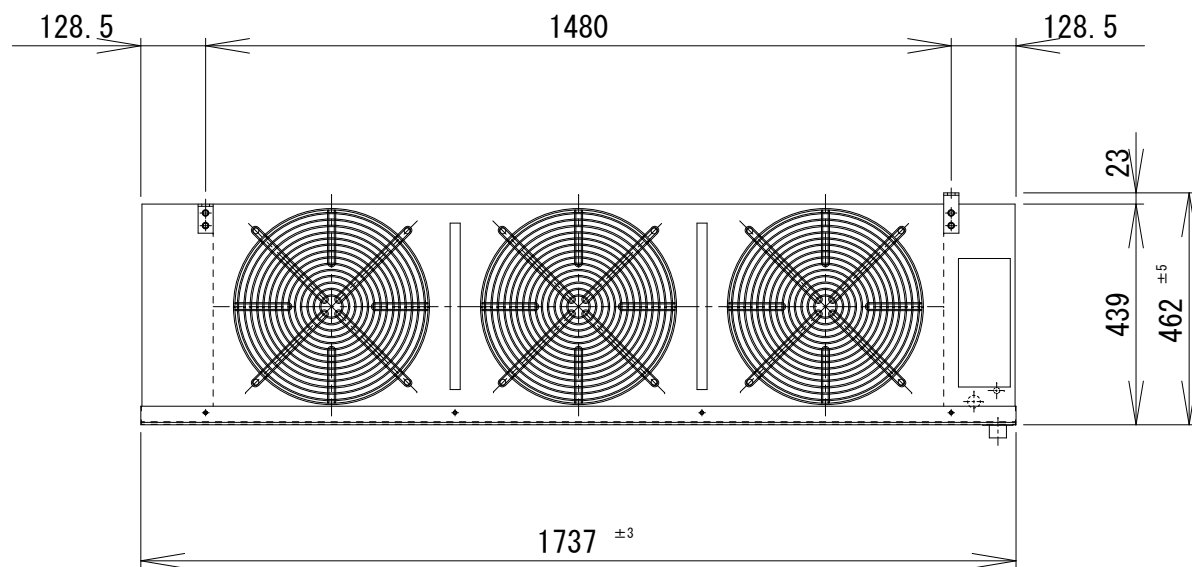
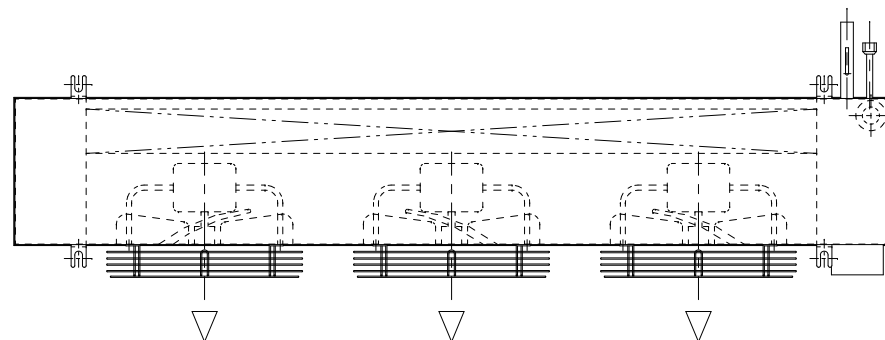


端子箱内配線図

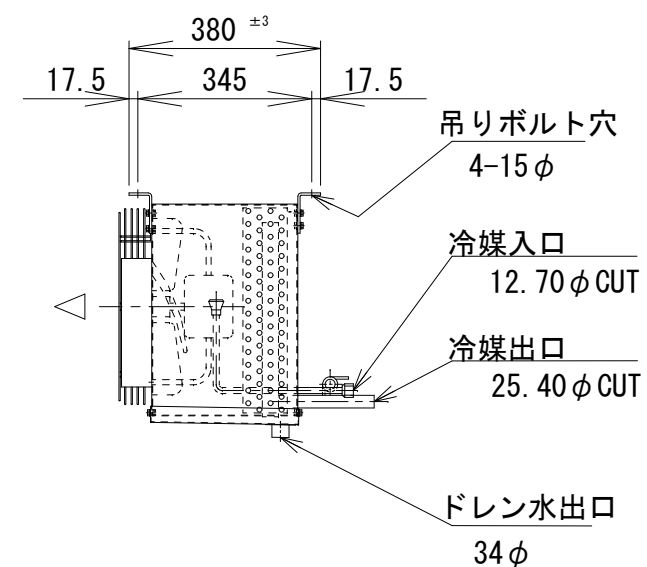


Th: 過熱防止器
 FTh: ファン遅延サーモ
 DTh: デフロスト終了サーモ
 H 1~2: デフロストヒーター
 h 1~4: ドレンパンヒーター
 hb: ボックスヒーター
 FM 1~3: ファンモーター



仕様

冷却コイル	4列 * 16段 * 1450有効長 3/8管
フィンピッチ	6.35mm
外表面伝熱面積	17.2m ²
冷凍能力 (TD=5°C)	2.9/3.1Kw
冷凍能力 (TD=7°C)	4.9/5.3Kw
冷凍能力 (TD=10°C)	8.0/10.7Kw
ファン	350φ*3
ファンモーター (出力)	80/79W*3
ファンモーター (入力)	104/140W*3
ファンモーター (電流)	2.22/2.46A
風量	114/138m ³ /min
霜取ヒーター	1.1Kw*2
ドレンパンヒーター	200W*4
電源	3φ-200V 50/60Hz
キャビネット	SUS430
概算重量	52Kg



記事

株式会社



作図
R3年2月18日

名称
SG-900HL

縮尺 1/15

図番
2-2-23