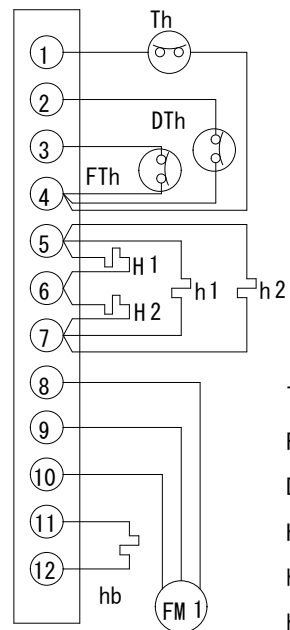
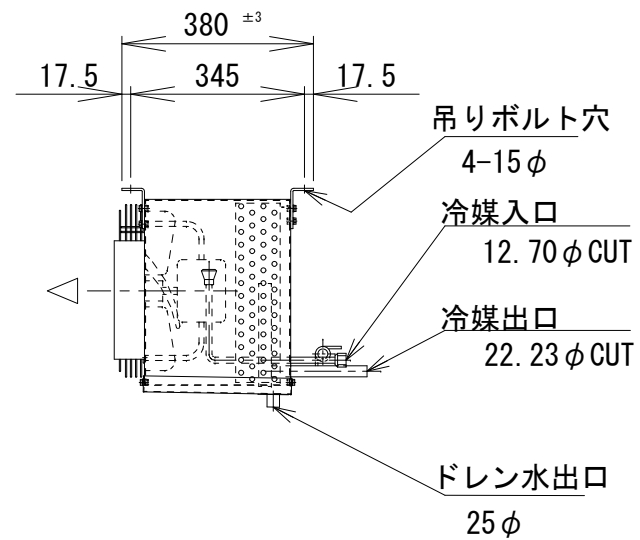
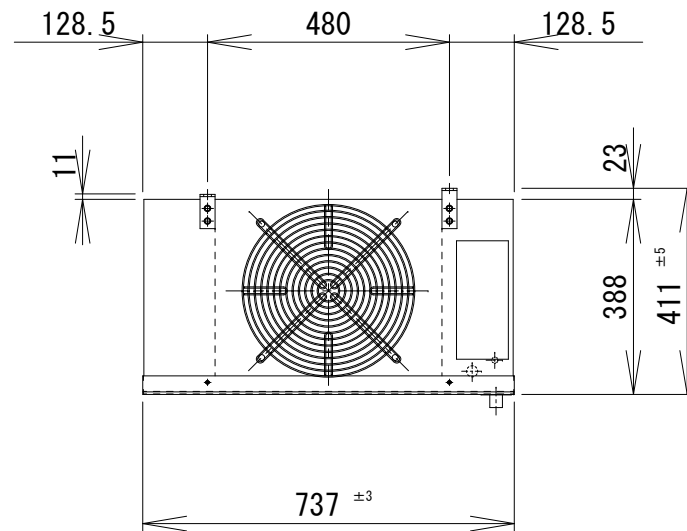
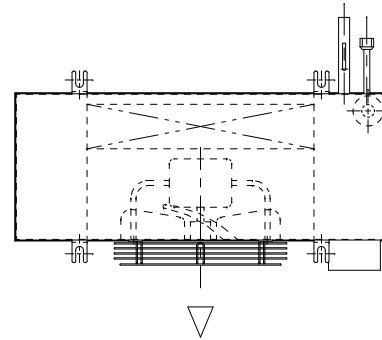


端子箱内配線図



Th: 過熱防止器
 FTh: ファン遅延サーモ
 DTh: デフロスト終了サーモ
 H 1~2: デフロストヒーター
 h 1~2: ドレンパンヒーター
 hb: ボックスヒーター
 FM 1: ファンモーター



仕様

冷却コイル	4列 * 14段 * 450有効長 3/8管
フィンピッチ	6.35mm
外表面伝熱面積	4.46m ²
冷凍能力 (TD=5°C)	0.78/0.84Kw
冷凍能力 (TD=7°C)	1.3/1.5Kw
冷凍能力 (TD=10°C)	2.0/2.1Kw
ファン	300φ*1
ファンモーター (出力)	80/79W*1
ファンモーター (入力)	62/72W*1
ファンモーター (電流)	0.65/0.7A
風量	22/27m ³ /min
霜取ヒーター	450W*2
ドレンパンヒーター	150W*2
電源	3Φ-200V 50/60Hz
キャビネット	SUS430
概算重量	21Kg

記事

株式会社



作図
R3年2月10日

名称
SG-200HL

縮尺 1/15

図番
2-2-16