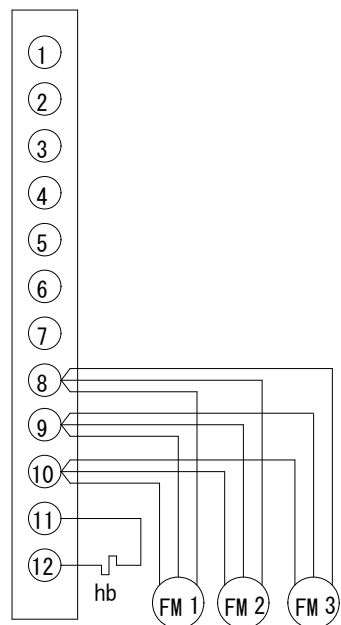
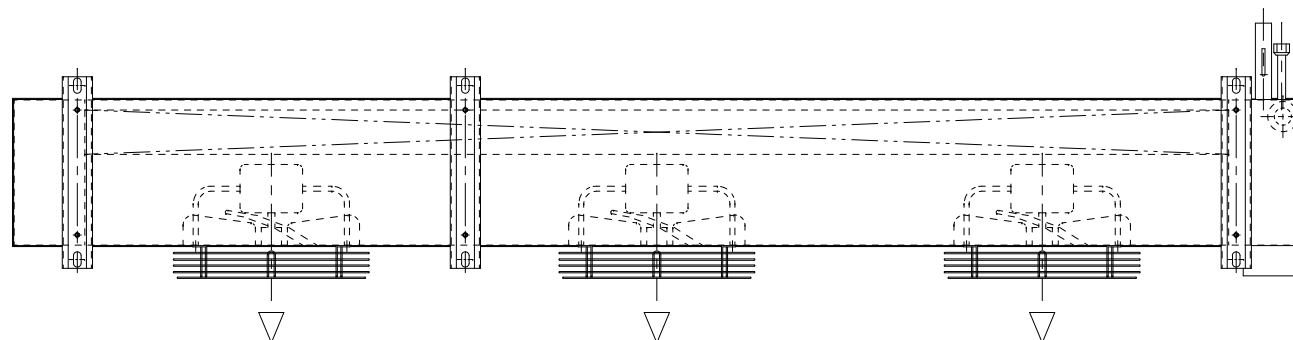


端子箱内配線図

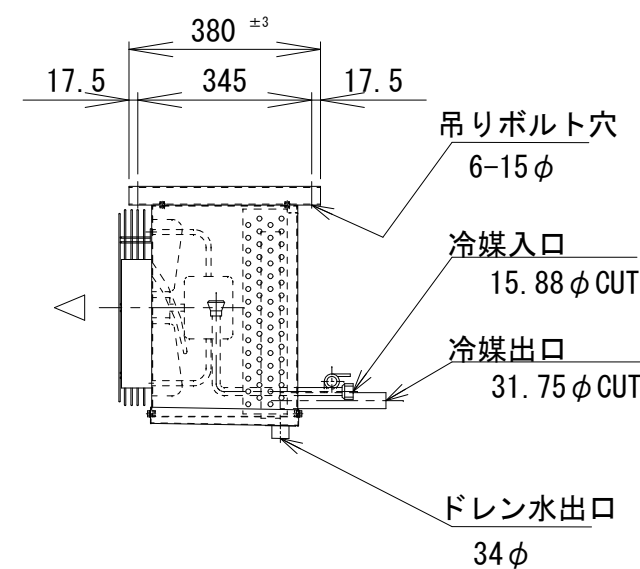
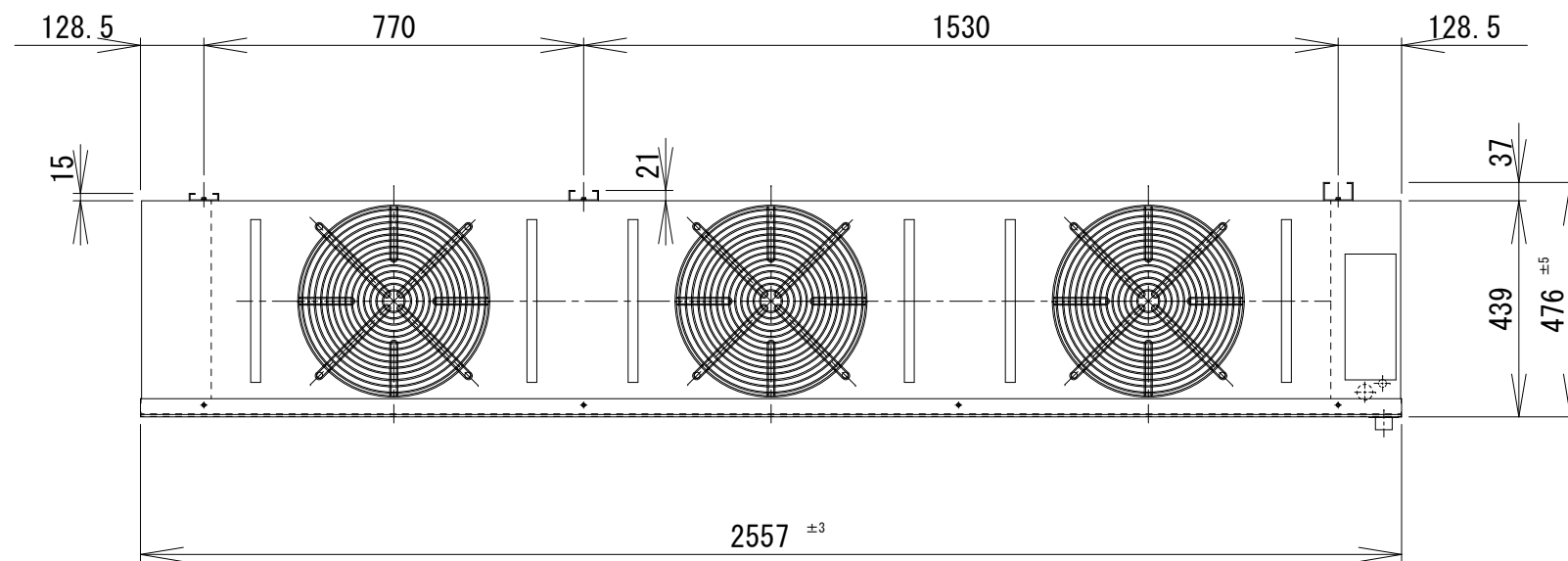


hb: ボックスヒーター  
FM 1~3: ファンモーター



仕様

冷却コイル	4列 * 15段 * 2270有効長 3/8管
フィンピッチ	4.23mm
外表面伝熱面積	37.2m <sup>2</sup>
冷凍能力 (TD=5°C)	5.6/6.2Kw
冷凍能力 (TD=7°C)	9.8/10.7Kw
冷凍能力 (TD=10°C)	14.2/15.6Kw
ファン	350φ*3
ファンモーター (出力)	80/79W*3
ファンモーター (入力)	104/140W*3
ファンモーター (電流)	2.22/2.46A
風量	130/160m <sup>3</sup> /min
デフロスト	オフサイクル
電源	3Φ-200V 50/60Hz
キャビネット	SUS430
概算重量	72Kg



記事

株式会社



作図  
R3年2月25日

名称 SG-1201HA

縮尺 1/15

図番  
2-2-11