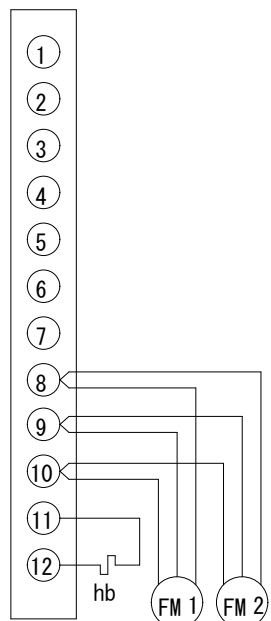
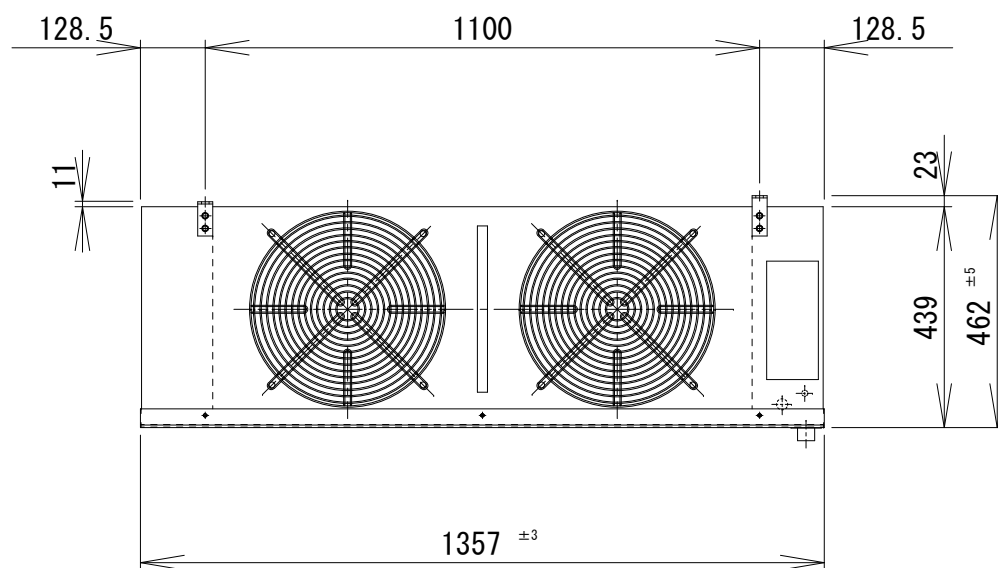
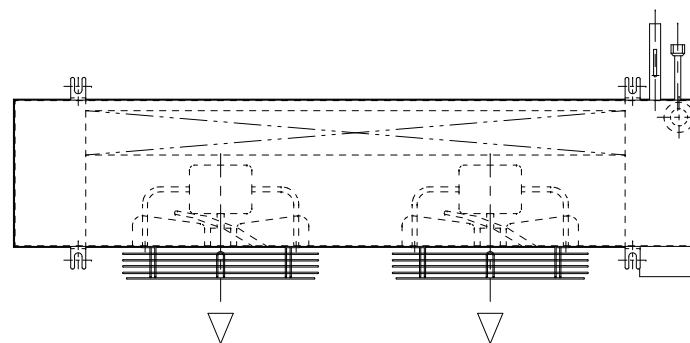


端子箱内配線図

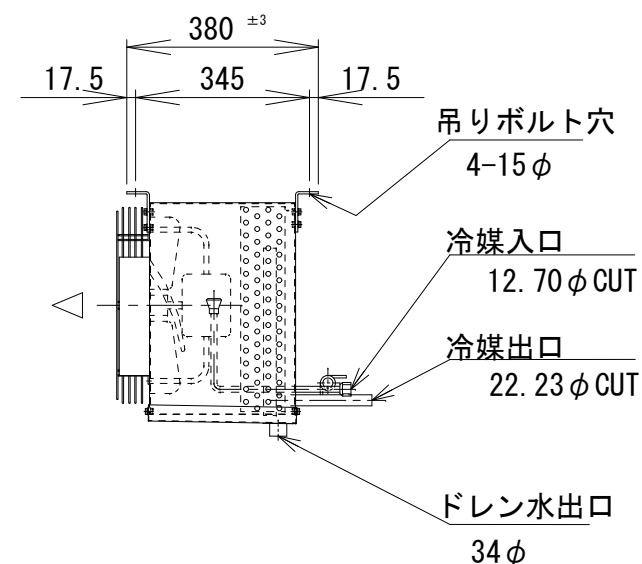


hb: ボックスヒーター
FM 1~2: ファンモーター



仕様

冷却コイル	4列 * 16段 * 1070有効長 3/8管
フィンピッチ	4.23mm
外表面伝熱面積	17.98m ²
冷凍能力 (TD=5°C)	2.5/2.7Kw
冷凍能力 (TD=7°C)	4.4/4.7Kw
冷凍能力 (TD=10°C)	7.2/7.7Kw
ファン	350φ*2
ファンモーター (出力)	80/79W*2
ファンモーター (入力)	104/140W*2
ファンモーター (電流)	1.48/1.64A
風量	76/86m ³ /min
デフロスト	オフサイクル
電源	3Φ-200V 50/60Hz
キャビネット	SUS430
概算重量	38Kg



記事

株式会社



作図
R3年2月15日

名称
SG-600HA

縮尺 1/15

図番
2-2-7