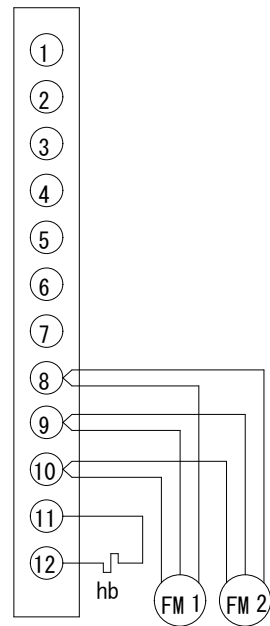
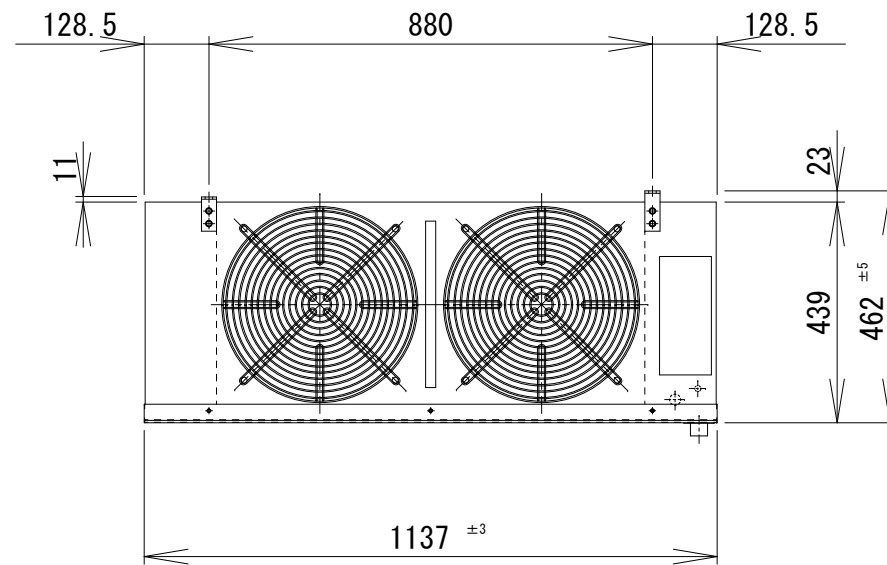
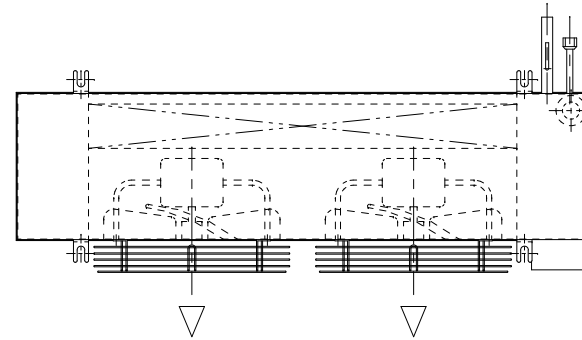


端子箱内配線図

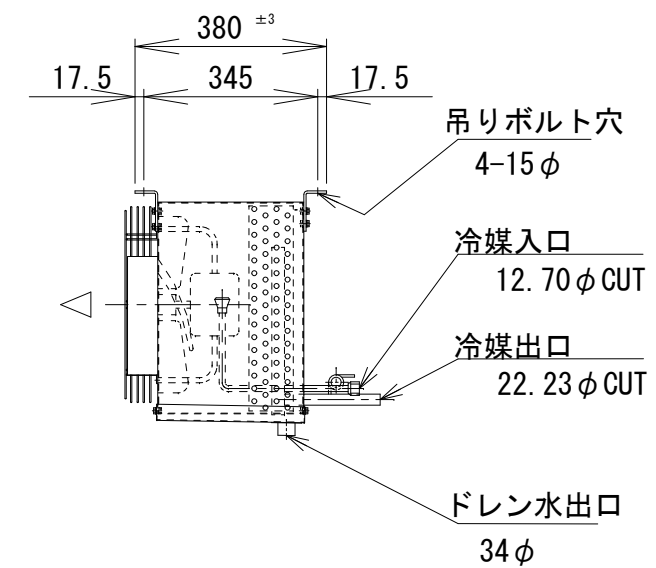


hb: ボックスヒーター  
FM 1~2: ファンモーター



仕様

冷却コイル	4列 * 16段 * 850有効長 3/8管
フィンピッチ	4.23mm
外表面伝熱面積	14.28m <sup>2</sup>
冷凍能力 (TD=5°C)	2.2/2.4Kw
冷凍能力 (TD=7°C)	3.5/3.8Kw
冷凍能力 (TD=10°C)	5.9/6.3Kw
ファン	350φ*2
ファンモーター (出力)	80/79W*2
ファンモーター (入力)	104/140W*2
ファンモーター (電流)	1.48/1.64A
風量	70/80m <sup>3</sup> /min
デフロスト	オフサイクル
電源	3Φ-200V 50/60Hz
キャビネット	SUS430
概算重量	34Kg



記事

株式会社



作図  
R3年2月15日

名称  
SG-500HA

縮尺 1/15

図番  
2-2-6