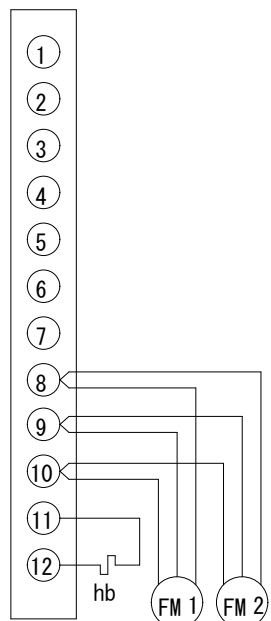
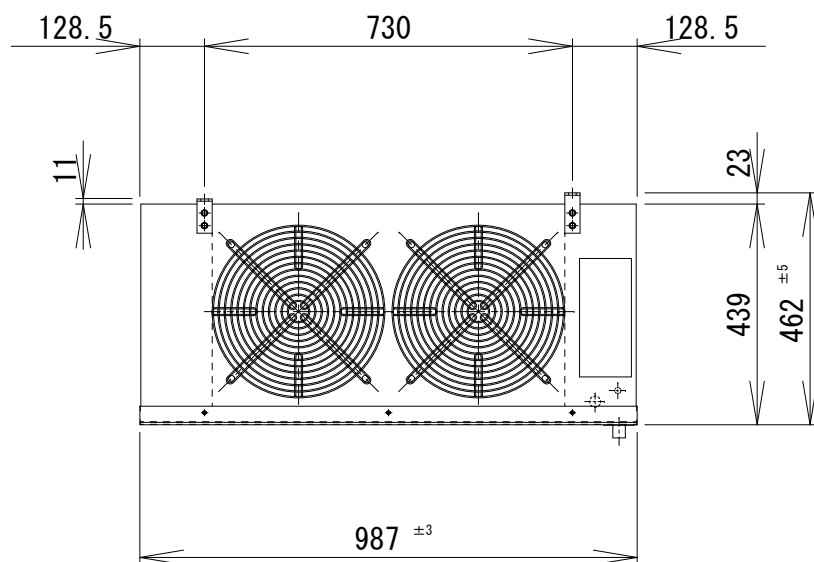
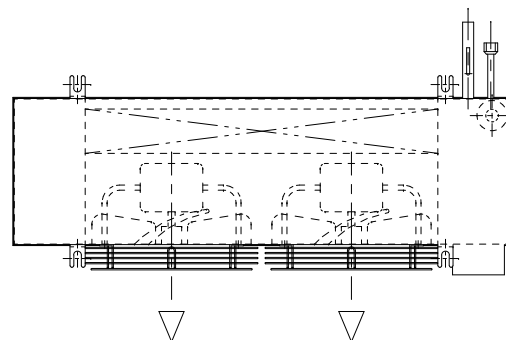


端子箱内配線図

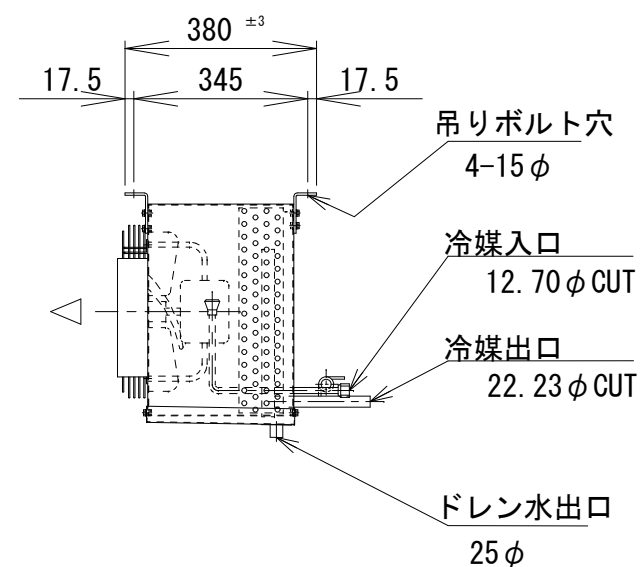


hb: ボックスヒーター  
FM 1~2: ファンモーター



仕様

冷却コイル	4列 * 16段 * 700有効長 3/8管
フィンピッチ	4.23mm
外表面伝熱面積	11.75m <sup>2</sup>
冷凍能力 (TD=5°C)	1.9/2.1Kw
冷凍能力 (TD=7°C)	3.2/3.6Kw
冷凍能力 (TD=10°C)	5.3/5.8Kw
ファン	300φ*2
ファンモーター (出力)	80/79W*2
ファンモーター (入力)	62/72W*2
ファンモーター (電流)	1.3/1.64A
風量	46/56m <sup>3</sup> /min
デフロスト	オフサイクル
電源	3φ-200V 50/60Hz
キャビネット	SUS430
概算重量	29Kg



記事

株式会社



作図  
R3年2月15日

名称  
SG-400HA

縮尺 1/15

図番  
2-2-5