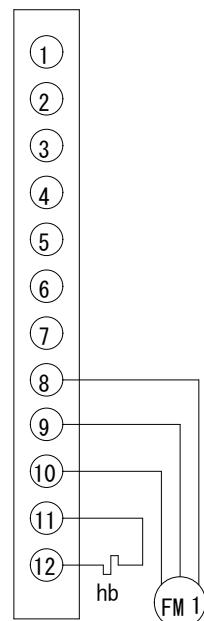
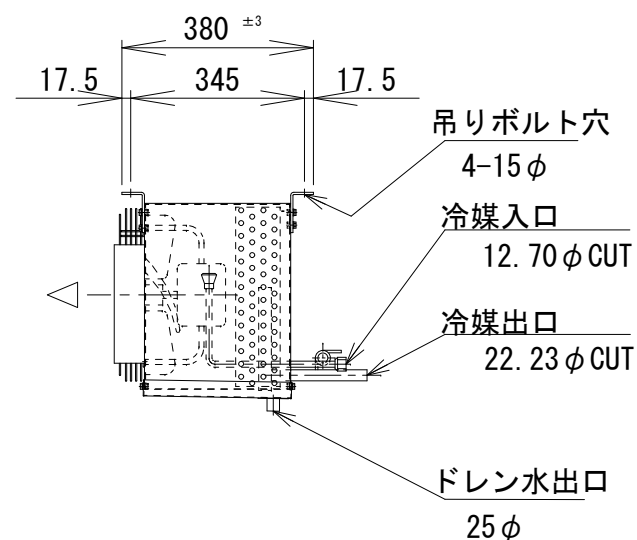
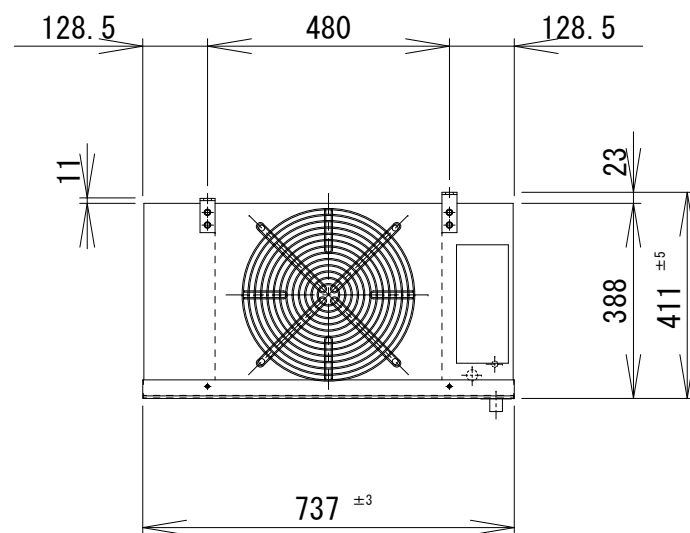
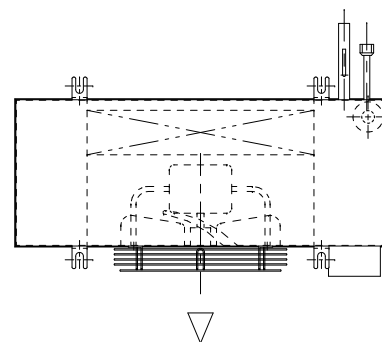


端子箱内配線図



hb: ボックスヒーター
FM 1: ファンモーター



仕様

冷却コイル	4列 * 14段 * 450有効長 3/8管
フィンピッチ	4.23mm
外表面伝熱面積	6.61m ²
冷凍能力 (TD=5°C)	1.0/1.8Kw
冷凍能力 (TD=7°C)	1.7/1.8Kw
冷凍能力 (TD=10°C)	2.7/3.0Kw
ファン	300φ*1
ファンモーター (出力)	80/79W*1
ファンモーター (入力)	62/72W*1
ファンモーター (電流)	0.65/0.7A
風量	22/27m ³ /min
デフロスト	オフサイクル
電源	3φ-200V 50/60Hz
キャビネット	SUS430
概算重量	20Kg

記事

株式会社



作図
R3年2月10日

名称
SG-200HA

縮尺 1/15

図番
2-2-2